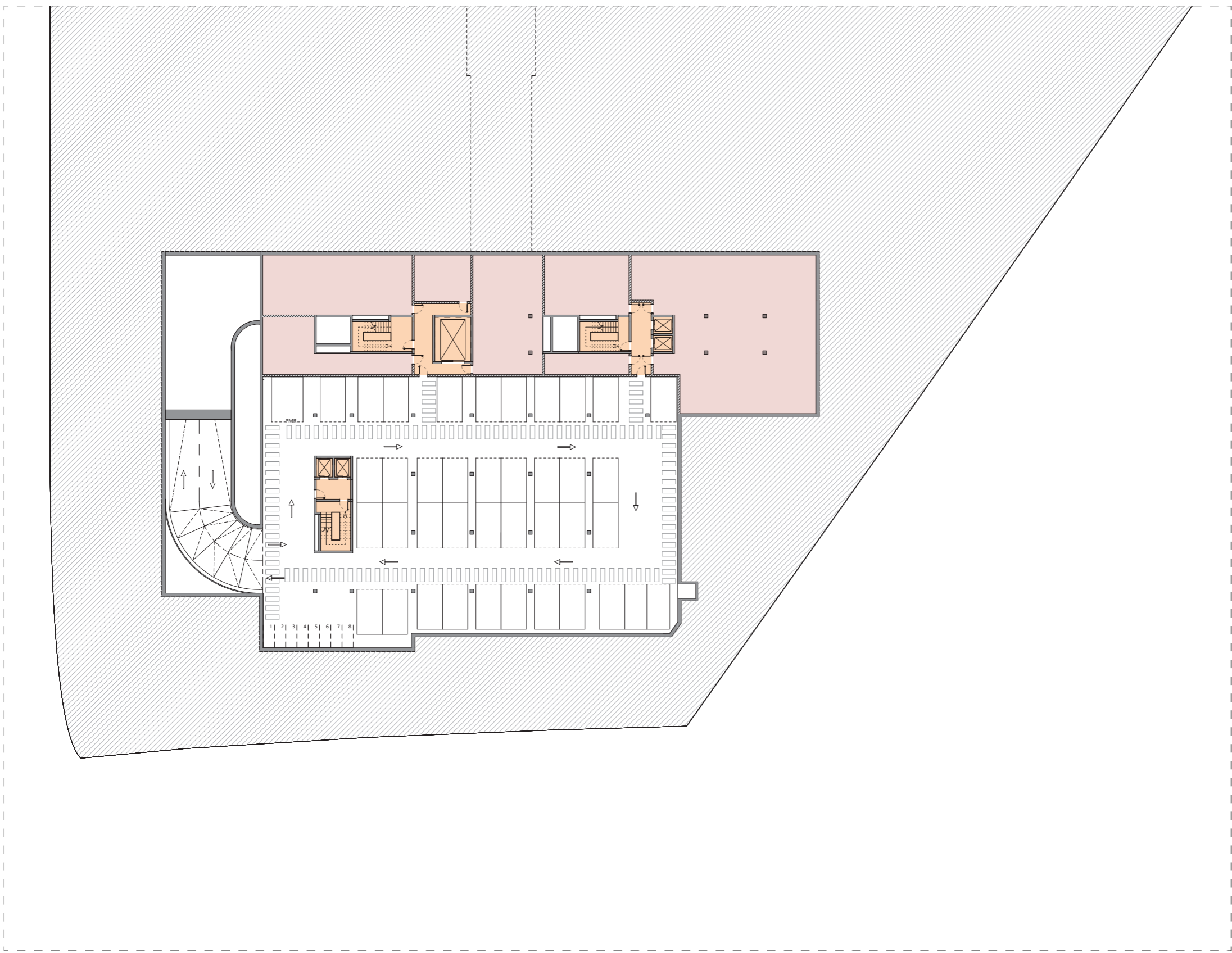


**BATIMENT B**

**Sous-sol -2**



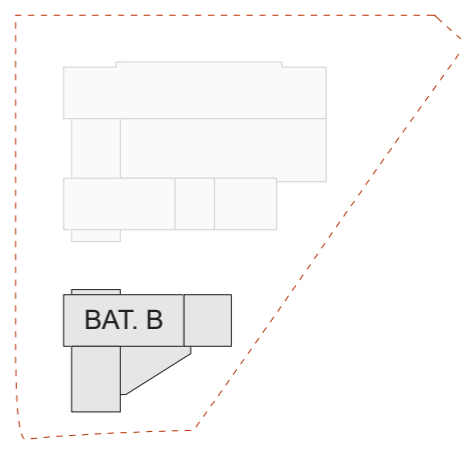
**Affectation**

- Accès / Dégagement
- Locaux techniques

**Parking • Sous-sol -2 • Bâtiment B**

Voitures	40 places
Motos	8 places

TOTAL Sous-sol -2	SNP	SBP
Bâtiment B	2'314.80 m <sup>2</sup>	2'702.20 m <sup>2</sup>



Images et surfaces non contractuelles