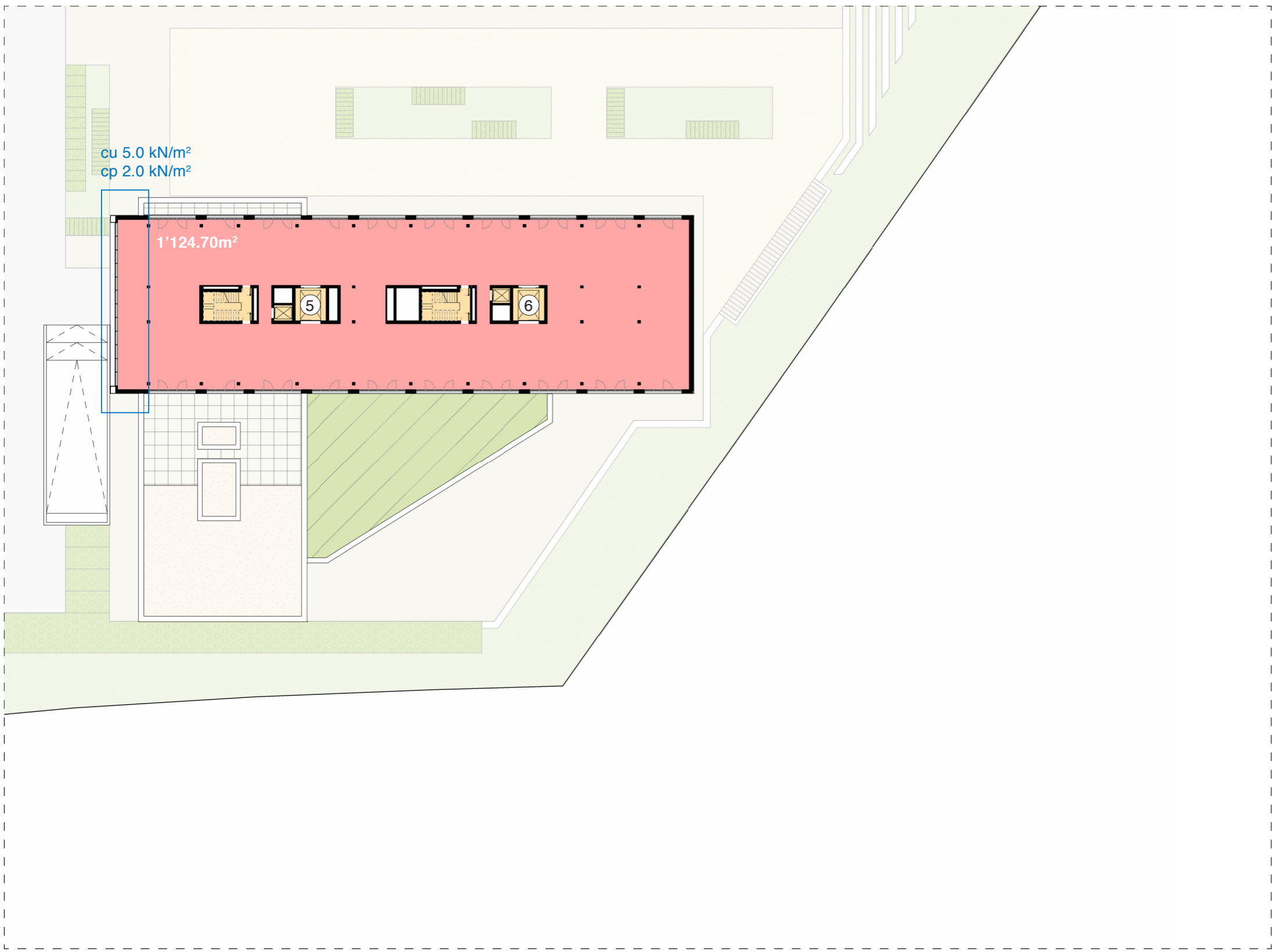


**BATIMENT B**

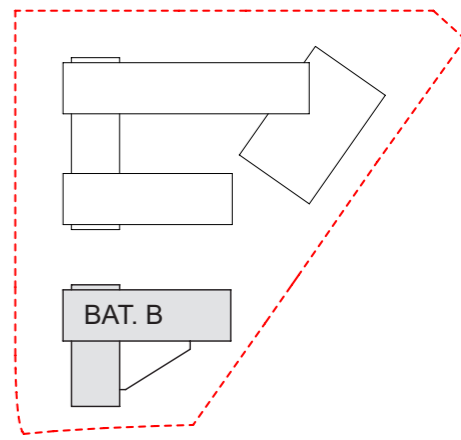
**Étage 5**



**Affectation**

- Accès / Dégagement
- Activités - disponible 1'124.70 m<sup>2</sup>
- Activités - non disponible 0.00 m<sup>2</sup>

TOTAL Surfaces locatives	SNP	SBP
Bâtiment B - Étage 5	1'124.70 m <sup>2</sup>	1'216.70 m <sup>2</sup>



⑤ MCharge G - 4T - H220      ⑥ MCharge H - 4T - H300

haut. sous dalle brute      350 cm  
 haut. utile minimale      300 cm

charge utile      12.0 kN/m<sup>2</sup>  
 charge permanente      2.0 kN/m<sup>2</sup>

**Images et surfaces non contractuelles**