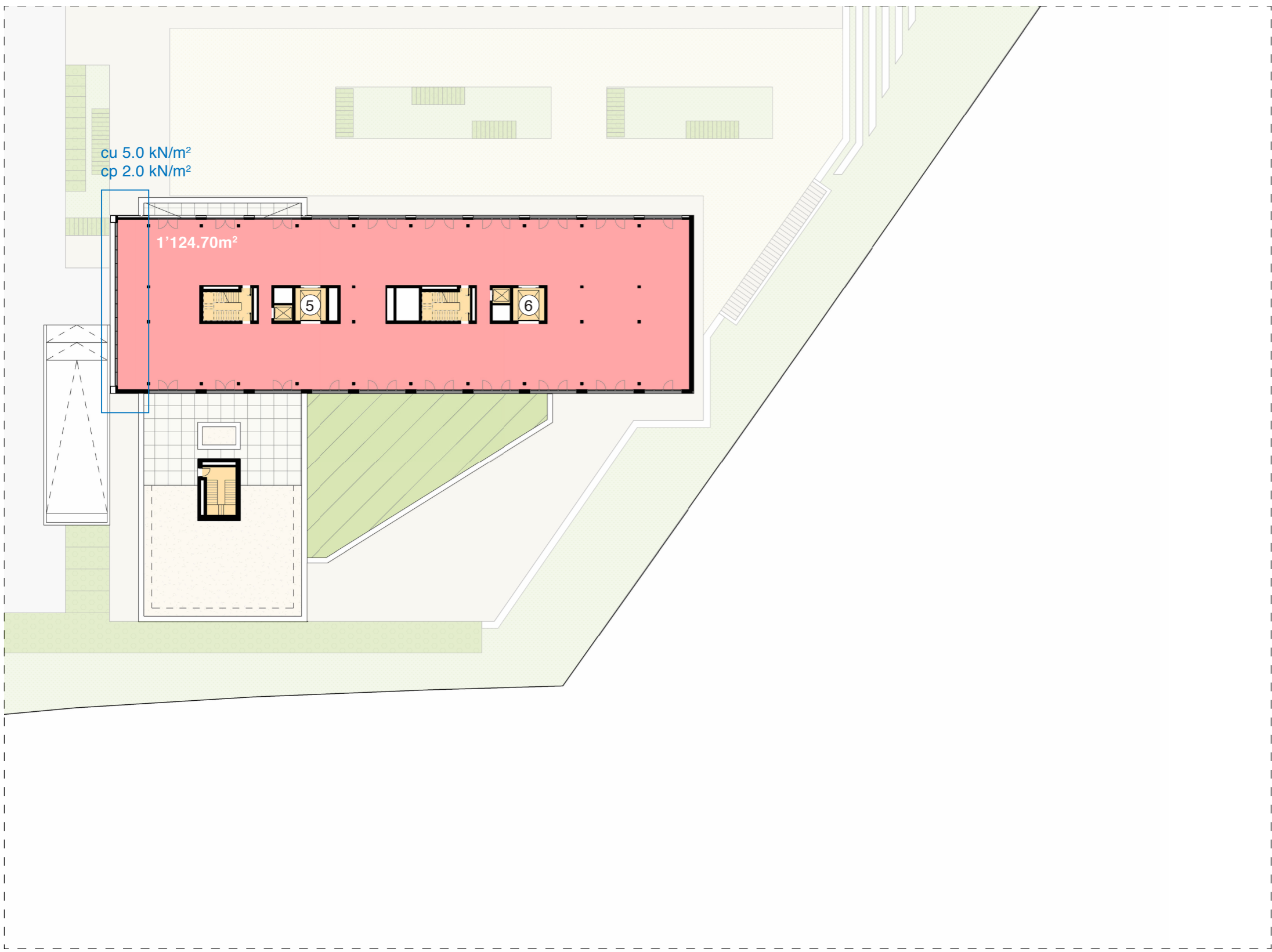


BATIMENT B

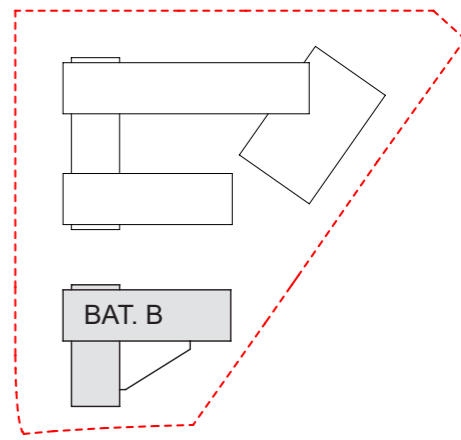
Étage 4



Affectation

	Accès / Dégagement	
	Activités - disponible	1'124.70 m ²
	Activités - non disponible	0.00 m ²
	Terrasse accessible	189.30 m ²

TOTAL Surfaces locatives	SNP	SBP
Bâtiment B - Étage 4	1'124.70 m ²	1'216.70 m ²



⑤ MCharge G - 4T - H220 ⑥ MCharge H - 4T - H300

haut. sous dalle brute	400 cm
haut. utile minimale	350 cm
charge utile	12.0 kN/m ²
charge permanente	2.0 kN/m ²

Images et surfaces non contractuelles