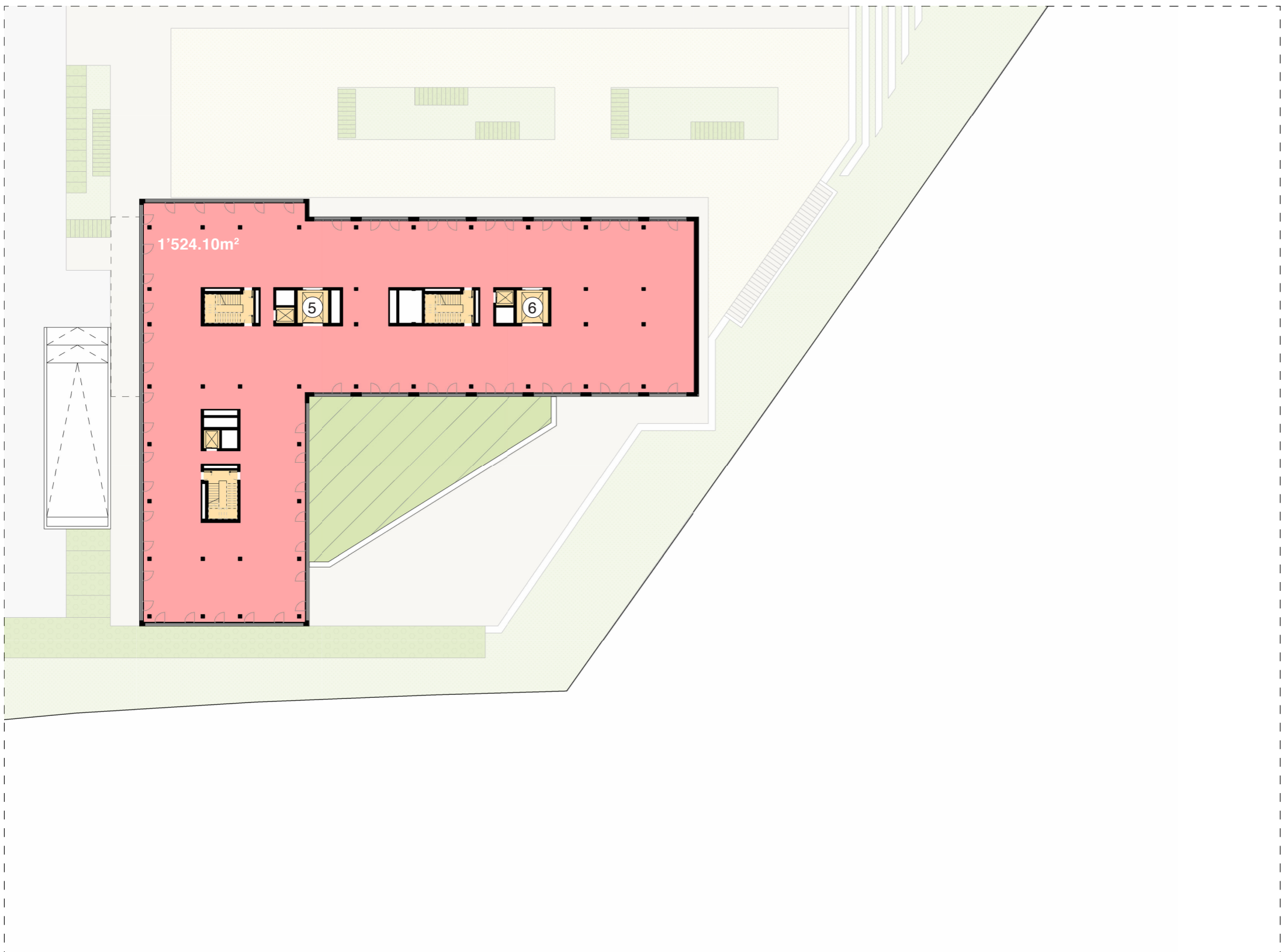


**BATIMENT B**

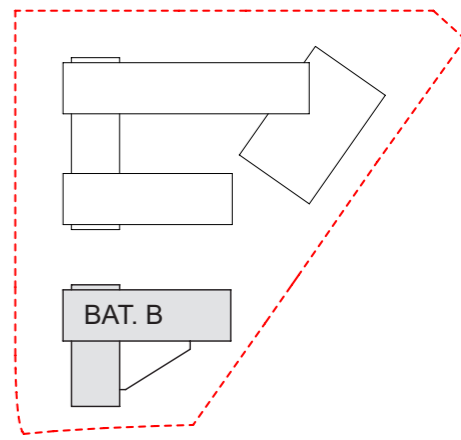
**Étage 2**



**Affectation**

- Accès / Dégagement
- Activités - disponible 1'524.10 m<sup>2</sup>
- Activités - non disponible 0.00 m<sup>2</sup>

| TOTAL Surfaces locatives | SNP                     | SBP                     |
|--------------------------|-------------------------|-------------------------|
| Bâtiment B - Étage 2     | 1'524.10 m <sup>2</sup> | 1'650.00 m <sup>2</sup> |



⑤ MCharge G - 4T - H220    ⑥ MCharge H - 4T - H300

haut. sous dalle brute    450 cm  
 haut. utile minimale    400 cm

charge utile    12.0 kN/m<sup>2</sup>  
 charge permanente    2.0 kN/m<sup>2</sup>

**Images et surfaces non contractuelles**