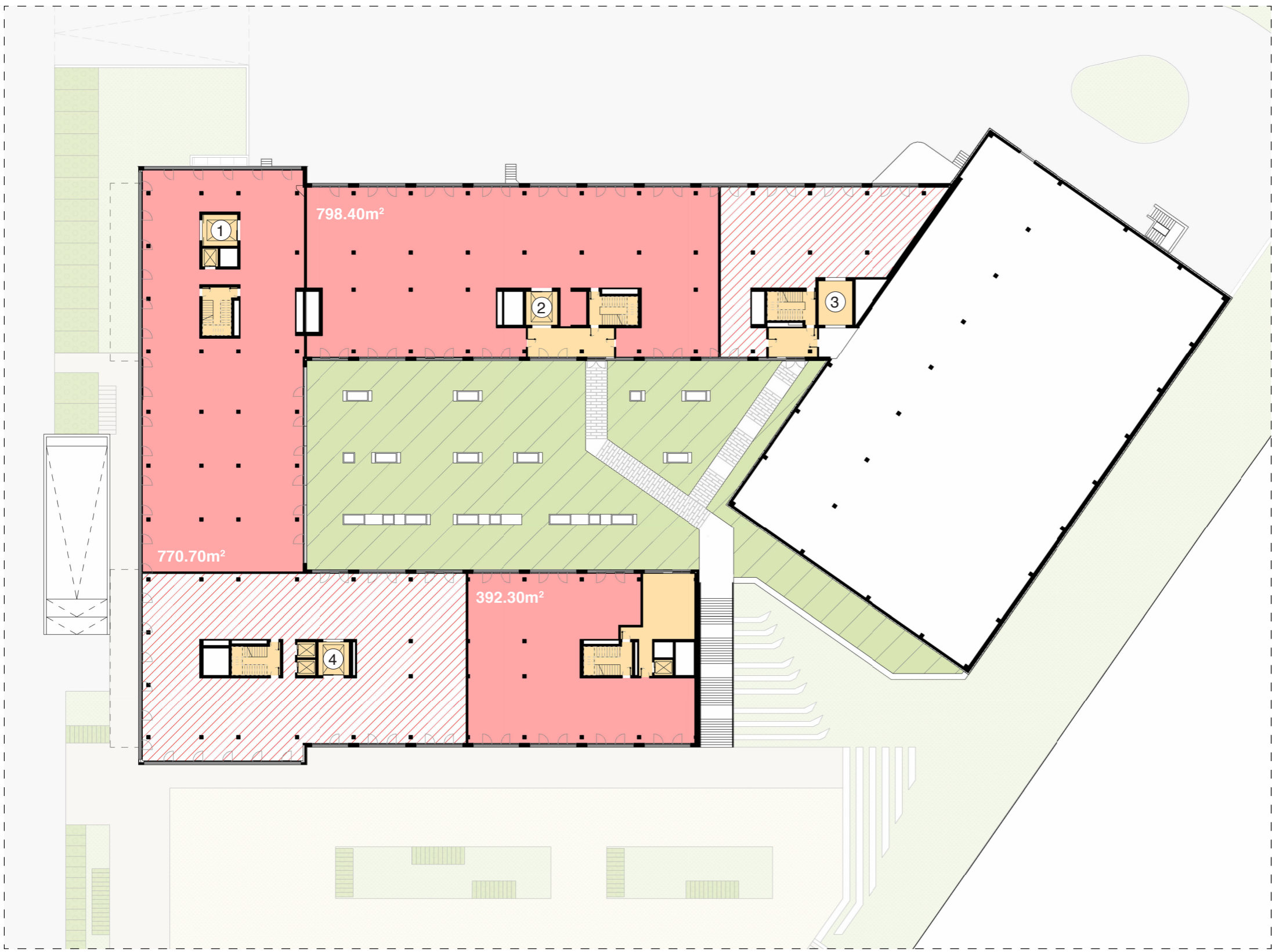


**BATIMENT A**

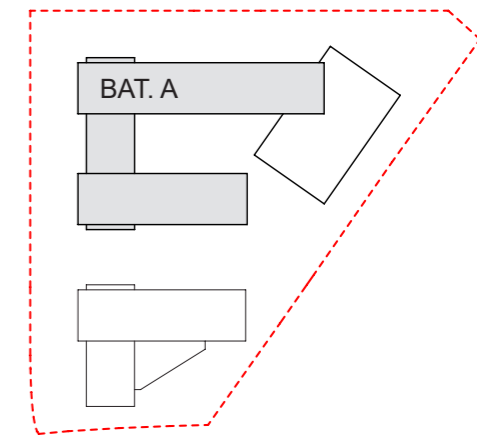
**Étage 2**



**Affectation**

- Accès / Dégagement
- Activités - disponible 1'961.40 m<sup>2</sup>
- Activités - non disponible 950.20 m<sup>2</sup>
- Terrasse accessible 1'683.00 m<sup>2</sup>

TOTAL Surfaces locatives	SNP	SBP
Bâtiment A - Étage 2	2'911.60 m <sup>2</sup>	3'121.53 m <sup>2</sup>



- ① MCharge A - 4T - H300
- ② MCharge B - 4T - H220
- ③ MCharge C - 6T - H240
- ④ MCharge D - 4T - H220

haut. sous dalle brute 450 cm  
 haut. utile minimale 400 cm

charge utile 12.0 kN/m<sup>2</sup>  
 charge permanente 2.0 kN/m<sup>2</sup>

**Images et surfaces non contractuelles**